

Verano® MAKE THIS YOUR MOMENT



COLLECTIE JALOEZIEËN

## LICHTREGULERING EN PRIVACY

Raamdecoratie wordt niet alleen decoratief, maar ook functioneel toegepast. Een van de belangrijkste eigenschappen van raamdecoratie is het weren van invallend zonlicht. Invallend zonlicht zorgt voor oververhitting en heeft een negatief effect op het zichtcomfort. De mate van licht- en warmtewering is afhankelijk van de kleur en het materiaal van de raamdecoratie.

Wist je dat raamdecoratie tevens een relatief onbekend wapen is om energie te besparen? De isolatiewaarde van ramen, dus hoe goed (of slecht) de ramen warmte in huis houden, wordt sterk verbeterd door de toevoeging van raamdecoratie doordat er met raamdecoratie een extra luchtspouw wordt gecreëerd. Raamdecoratie kan de isolatiewaarde van enkel glas tot wel 60% verhogen!

In deze brochure vind je alle kleuren en eigenschappen van de collectie jaloezieën. Wil je meer informatie over onze raamdecoratie collectie? Bekijk dan onze raamdecoratie brochure.

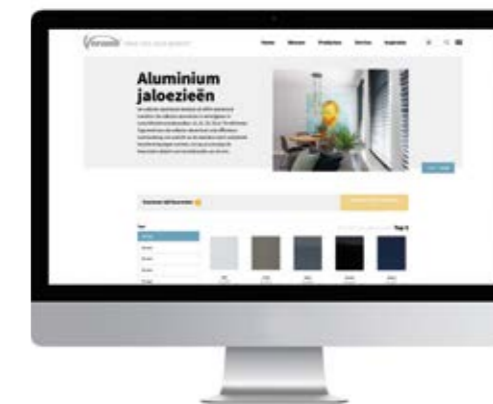




## GRATIS KLEURSTALEN

Op [www.verano.nl/gratis-kleurstalen](http://www.verano.nl/gratis-kleurstalen) kun je gratis vijf kleurstalen aanvragen.

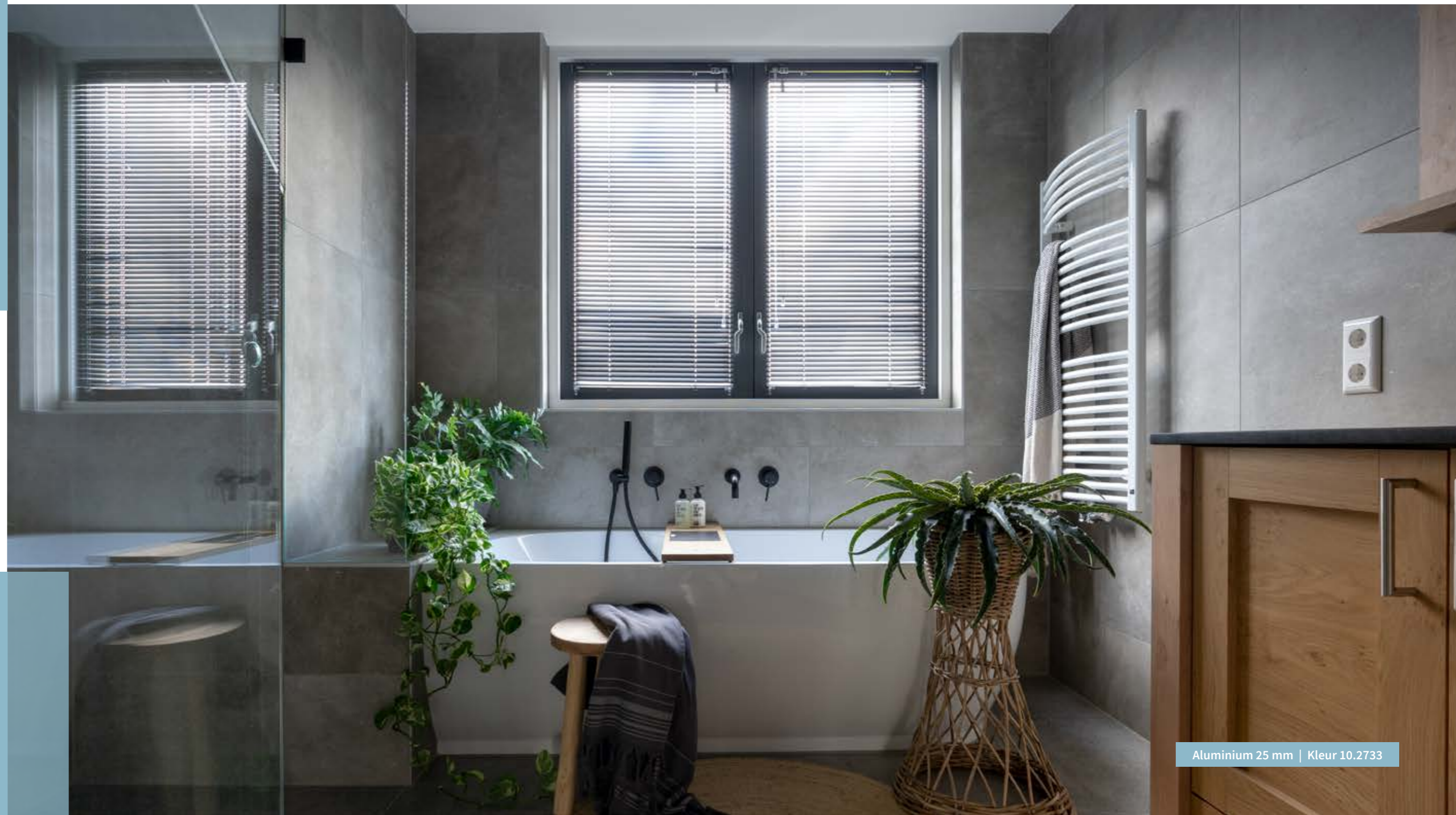
Op deze manier kun je de materialen voelen en de kleuren 'matchen' met elementen uit jouw interieur.



Scan deze QR-code met de camera van je smartphone en vraag direct je gratis kleurstalen aan!

## COLLECTIE ALUMINIUM

De collectie aluminium bestaat uit 100% aluminium lamellen. De collectie aluminium is verkrijgbaar in verschillende lamelbreedtes: 16, 25, 35, 50 en 70 millimeter. Typend voor de collectie aluminium is de effectieve weerkaatsing van zonlicht en de daardoor sterk verbeterde bescherming tegen warmte.

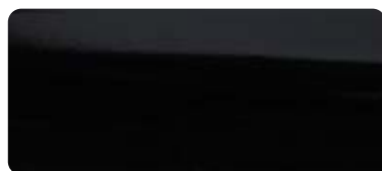


## ALUMINIUM



**10.2753** PG: **0**

16 25 35 50 70



**10.2412** PG: **1**

16 25 35 50 70



**10.2332** PG: **0**

16 25 35 50 70



**10.2375** PG: **2**

16 25 35 50 70



**10.2758** PG: **0**

16 25 35 50 70



**10.2415** PG: **1**

16 25 35 50 70



**10.2414** PG: **2**

16 25 35 50 70



**10.2743** PG: **0**

16 25 35 50 70



**10.2733** PG: **2**

16 25 35 50 70



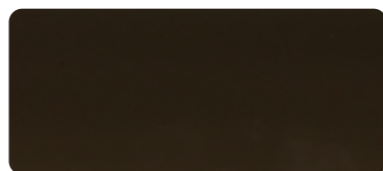
**10.2729** PG: **1**

16 25 35 50 70



**10.2527** PG: **2**

16 25 35 50 70



**10.2460** PG: **1**

16 25 35 50 70

## ALUMINIUM



**10.2731** PG: **3**

16 25 35 50 70



**10.2502** PG: **2**

16 25 35 50 70



**10.2367** PG: **1**

16 25 35 50 70



**10.2746** PG: **0**

16 25 35 50 70



**10.2363** PG: **1**

16 25 35 50 70



**10.2748** PG: **0**

16 25 35 50 70



**10.2747** PG: **0**

16 25 35 50 70



**10.2459** PG: **1**

16 25 35 50 70



**10.2356** PG: **1**

16 25 35 50 70



**10.2716** PG: **2**

16 25 35 50 70



**10.2525** PG: **2**

16 25 35 50 70



**10.2277** PG: **1**

16 25 35 50 70

## ALUMINIUM



**10.2706** PG: **1**

16 25 35 50 70



**10.2708** PG: **2**

16 25 35 50 70



**10.2419** PG: **1**

16 25 35 50 70



**10.2302** PG: **2**

16 25 35 50 70



**10.2420** PG: **1**

16 25 35 50 70



**10.2707** PG: **1**

16 25 35 50 70



**10.2335** PG: **1**

16 25 35 50 70



**10.2709** PG: **2**

16 25 35 50 70



**10.2341** PG: **2**

16 25 35 50 70



**10.2711** PG: **2**

16 25 35 50 70



**10.2429** PG: **1**

16 25 35 50 70



**10.2437** PG: **1**

16 25 35 50 70

## ALUMINIUM



**10.2710** PG: **2**

16 25 35 50 70



**10.2436** PG: **1**

16 25 35 50 70



**10.2712** PG: **2**

16 25 35 50 70



**10.2446** PG: **1**

16 25 35 50 70



**10.2347** PG: **0**

16 25 35 50 70



**10.2713** PG: **3**

16 25 35 50 70



**10.2271** PG: **2**

16 25 35 50 70



**10.2370** PG: **1**

16 25 35 50 70



**10.2489** PG: **2**

16 25 35 50 70



**10.2276** PG: **0**

16 25 35 50 70



**10.2358** PG: **1**

16 25 35 50 70



**10.2718** PG: **2**

16 25 35 50 70

## ALUMINIUM



**10.2464** PG: **1**

16 25 35 50 70



**10.2719** PG: **3**

16 25 35 50 70



**10.2720** PG: **3**

16 25 35 50 70



**10.2472** PG: **1**

16 25 35 50 70



**10.2721** PG: **3**

16 25 35 50 70



**10.2471** PG: **2**

16 25 35 50 70



**10.2715** PG: **2**

16 25 35 50 70



**10.2448** PG: **1**

16 25 35 50 70



**10.2724** PG: **3**

16 25 35 50 70



**10.2723** PG: **2**

16 25 35 50 70



**10.2722** PG: **2**

16 25 35 50 70



**10.2732** PG: **3**

16 25 35 50 70

## ALUMINIUM



**10.2530** PG: **2**

16 25 35 50 70



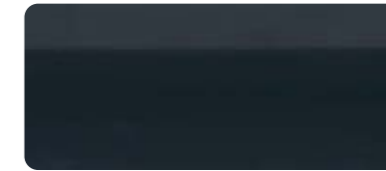
**10.2745** PG: **0**

16 25 35 50 70



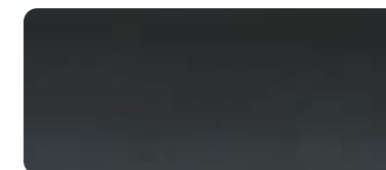
**10.2372** PG: **2**

16 25 35 50 70



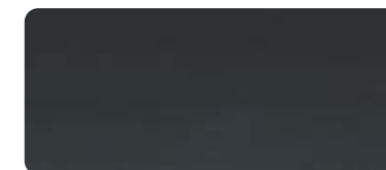
**10.2738** PG: **0**

16 25 35 50 70



**10.2739** PG: **0**

16 25 35 50 70



**10.2757** PG: **0**

16 25 35 50 70



**10.2704** PG: **1**

16 25 35 50 70



**10.2705** PG: **2**

16 25 35 50 70



**10.2411** PG: **1**

16 25 35 50 70



**10.2331** PG: **0**

16 25 35 50 70



**10.2735** PG: **0**

16 25 35 50 70



**10.2737** PG: **0**

16 25 35 50 70

## ALUMINIUM



**10.2703** PG: ②

16 25 35 50 70



**10.2736** PG: ①

16 25 35 50 70



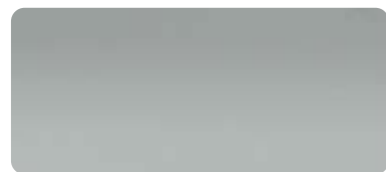
**10.2702** PG: ②

16 25 35 50 70



**10.2756** PG: ①

16 25 35 50 70



**10.2755** PG: ①

16 25 35 50 70



**10.2744** PG: ①

16 25 35 50 70



**10.2408** PG: ③

16 25 35 50 70



**10.2275** PG: ①

16 25 35 50 70



**10.2291** PG: ①

16 25 35 50 70



**10.2294** PG: ②

16 25 35 50 70



**10.2525** PG: ②

16 25 35 50 70



**10.2734** PG: ②

16 25 35 50 70

## ALUMINIUM



**10.2003** PG: ①

16 25 35 50 70



**10.2479** PG: ①

16 25 35 50 70



**10.2749** PG: ①

16 25 35 50 70



**10.2365** PG: ①

16 25 35 50 70



**10.2750** PG: ①

16 25 35 50 70



**10.2480** PG: ①

16 25 35 50 70



**10.2300** PG: ②

16 25 35 50 70



**10.2751** PG: ①

16 25 35 50 70



**10.2301** PG: ①

16 25 35 50 70



**10.2726** PG: ①

16 25 35 50 70



**10.2004** PG: ①

16 25 35 50 70



**10.2303** PG: ②

16 25 35 50 70



## ALUMINIUM



**10.2760** PG: **2**

16 25 35 50 70



**10.2457** PG: **1**

16 25 35 50 70



**10.2717** PG: **2**

16 25 35 50 70



**10.2348** PG: **1**

16 25 35 50 70



**10.2456** PG: **0**

16 25 35 50 70



**10.2714** PG: **1**

16 25 35 50 70



**10.2350** PG: **1**

16 25 35 50 70



**10.2355** PG: **0**

16 25 35 50 70



**10.2407** PG: **1**

16 25 35 50 70



**10.2701** PG: **2**

16 25 35 50 70



**10.2531** PG: **1**

16 25 35 50 70



**10.2754** PG: **0**

16 25 35 50 70

## ALUMINIUM



**10.2741** PG: **0**

16 25 35 50 70



**10.2740** PG: **0**

16 25 35 50 70



**10.2727** PG: **2**

16 25 35 50 70



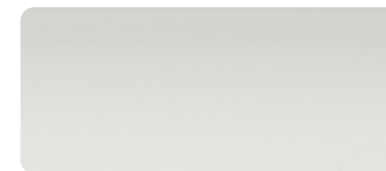
**10.2330** PG: **0**

16 25 35 50 70



**10.2306** PG: **2**

16 25 35 50 70



**10.2608** PG: **1**

16 25 35 50 70



**10.2405** PG: **1**

16 25 35 50 70



**10.2455** PG: **2**

16 25 35 50 70



**10.2373** PG: **2**

16 25 35 50 70



**10.2369** PG: **2**

16 25 35 50 70



**10.2700** PG: **2**

16 25 35 50 70



**10.2730** PG: **3**

16 25 35 50 70

## ALUMINIUM



**10.2371** PG: **2**

16 25 35 50 70



**10.2742** PG: **0**

16 25 35 50 70



**10.2759** PG: **0**

16 25 35 50 70



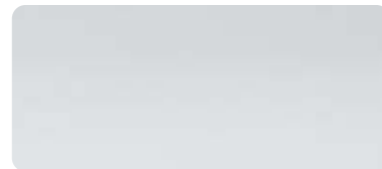
**10.2728** PG: **2**

16 25 35 50 70



**10.2305** PG: **2**

16 25 35 50 70



**10.2402** PG: **3**

16 25 35 50 70



**10.2005** PG: **0**

16 25 35 50 70



**10.2752** PG: **0**

16 25 35 50 70



**10.2006** PG: **0**

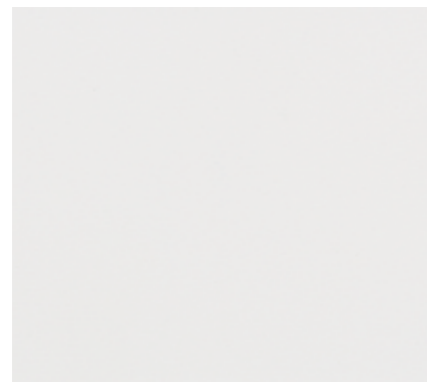
16 25 35 50 70

## COLLECTIE HOUT

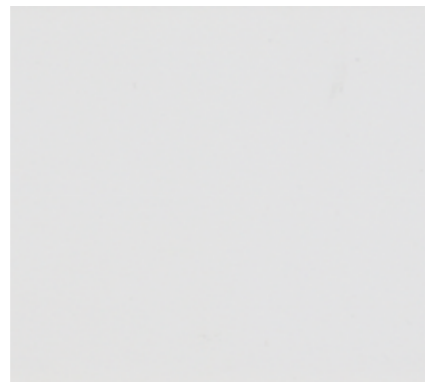
De collectie hout bestaat uit 100% houten lamellen van bamboe, lindehout of populierenhout. De collectie hout is verkrijgbaar in verschillende lamelbreedtes: 50 en 70 millimeter. Typerend voor de collectie hout is dat de houten jaloezieën vervaardigd zijn uit hoogwaardig FSC-gecertificeerd hout.



## HOUT



**30.1601** PG: 0  
Bright White  
Lindehout  
max ↔ 3450 mm 50 65



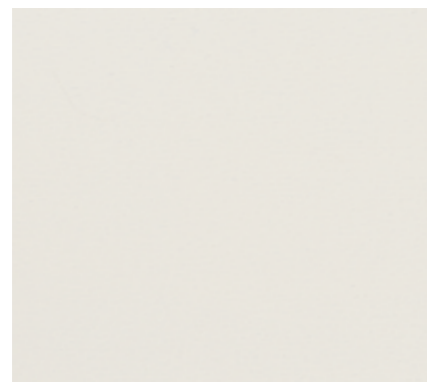
**30.1020** PG: 0  
White  
Lindehout  
max ↔ 3450 mm 50 65<sup>(1)</sup>

<sup>1</sup> = max. breedte 2700 [mm]

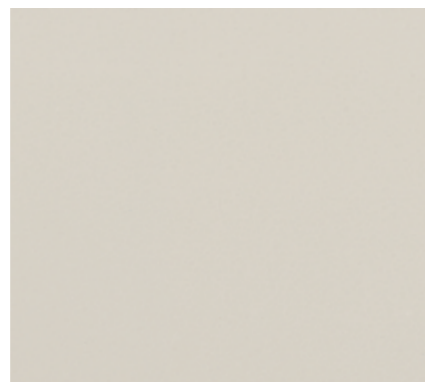


**30.1012** PG: 0  
Off White  
Lindehout  
max ↔ 3450 mm 50 65<sup>(1)</sup>

<sup>1</sup> = max. breedte 2700 [mm]



**30.1603** PG: 0  
Pearl  
Lindehout  
max ↔ 3450 mm 50 65



**30.1607** PG: 0  
Sand  
Lindehout  
max ↔ 3450 mm 50 65

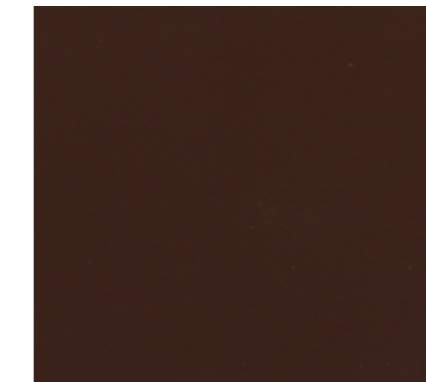


**30.1611** PG: 0  
Twill  
Lindehout  
max ↔ 3450 mm 50 65

## HOUT



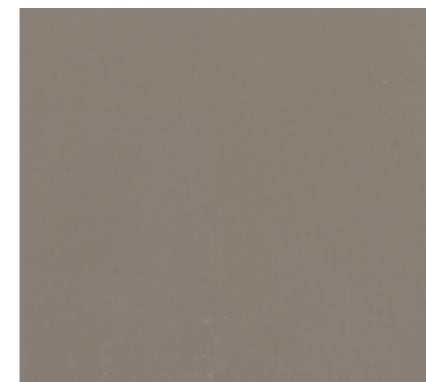
**30.1620** PG: 0  
Taupe  
Lindehout  
max ↔ 3450 mm 50 65



**30.1619** PG: 0  
Chocolate  
Lindehout  
max ↔ 3450 mm 50 65



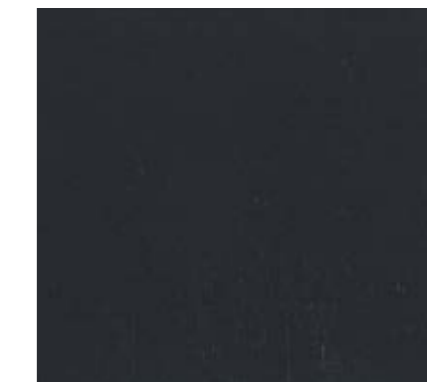
**30.1613** PG: 0  
Limestone  
Lindehout  
max ↔ 3450 mm 50 65



**30.1614** PG: 0  
Cloud  
Lindehout  
max ↔ 3450 mm 50 65



**30.1615** PG: 0  
Ash  
Lindehout  
max ↔ 3450 mm 50 65



**30.1616** PG: 0  
Charcoal  
Lindehout  
max ↔ 3450 mm 50 65

## HOUT



**30.1002** PG: 0  
 Black  
 Lindehout  
 max ↔ 3450 mm 50 65<sup>(1)</sup>

<sup>1</sup> = max. breedte 2700 [mm]



**30.1641** PG: 0  
 Snow White  
 Bamboe  
 max ↔ 3000 mm 50 65



**30.1642** PG: 0  
 Pearl  
 Bamboe  
 max ↔ 3000 mm 50 65



**30.1643** PG: 0  
 Sand  
 Bamboe  
 max ↔ 3000 mm 50 65



**30.1644** PG: 0  
 Mist  
 Bamboe  
 max ↔ 3000 mm 50 65



**30.1645** PG: 0  
 Cloud  
 Bamboe  
 max ↔ 3000 mm 50 65

## HOUT



**30.1646** PG: 0  
 Ash  
 Bamboe  
 max ↔ 3000 mm 50 65



**30.1647** PG: 0  
 Charcoal  
 Bamboe  
 max ↔ 3000 mm 50 65



**30.1648** PG: 0  
 Pirate Black  
 Bamboe  
 max ↔ 3000 mm 50 65



**30.1102** PG: 0  
 Beige  
 Bamboe  
 max ↔ 3000 mm 50 65

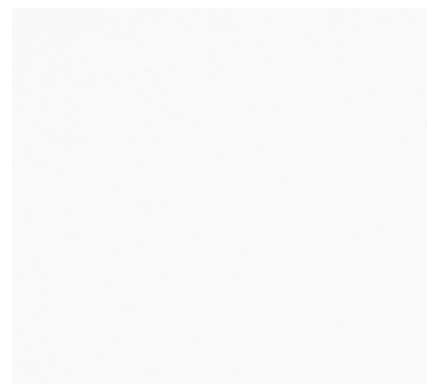


**30.1103** PG: 0  
 Naturel  
 Bamboe  
 max ↔ 3000 mm 50 65

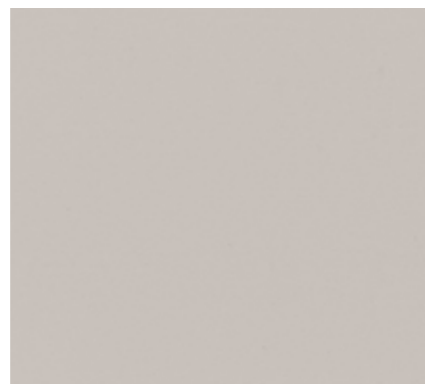


**30.1101** PG: 0  
 Black  
 Bamboe  
 max ↔ 3000 mm 50 65

## HOUT



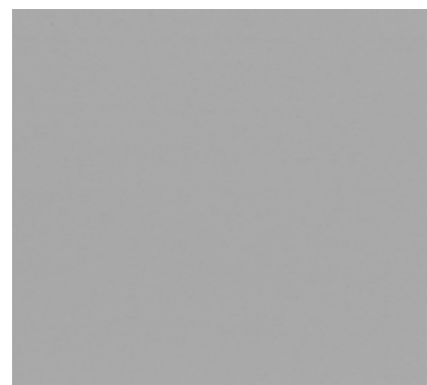
**30.1630** PG: 1  
Snow White  
Lindehout  
max ↔ 2700 mm 50 65



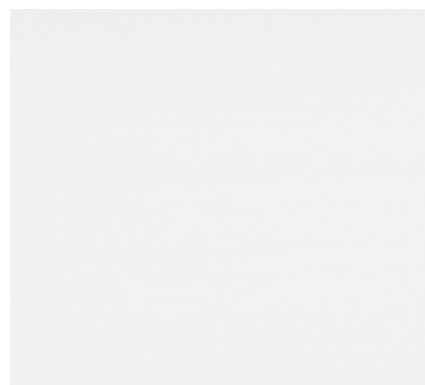
**30.1634** PG: 1  
Sand  
Lindehout  
max ↔ 2700 mm 50 65



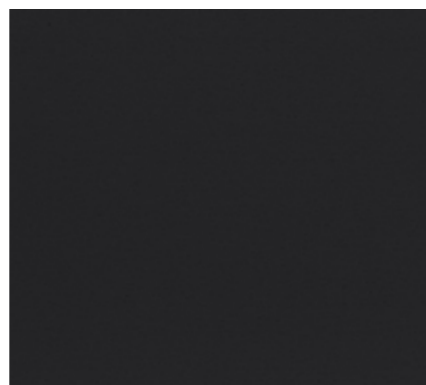
**30.1631** PG: 1  
Taupe  
Lindehout  
max ↔ 2700 mm 50 65



**30.1632** PG: 1  
Limestone  
Lindehout  
max ↔ 2700 mm 50 65



**30.1629** PG: 1  
Smoke  
Lindehout  
max ↔ 2700 mm 50 65



**30.1633** PG: 1  
Black  
Lindehout  
max ↔ 2700 mm 50 65

## HOUT



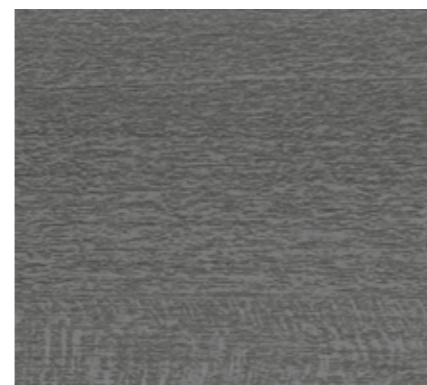
**30.1635** PG: 1  
Lily White  
Lindehout  
max ↔ 2700 mm 50 65



**30.1640** PG: 1  
Espresso  
Lindehout  
max ↔ 2700 mm 50 65



**30.1639** PG: 1  
Cotton Grey  
Lindehout  
max ↔ 2700 mm 50 65



**30.1636** PG: 1  
After Rain  
Lindehout  
max ↔ 2700 mm 50 65



**30.1637** PG: 1  
Elephant Grey  
Lindehout  
max ↔ 2700 mm 50 65



**30.1638** PG: 1  
Coffee Bean  
Lindehout  
max ↔ 2700 mm 50 65

## HOUT



**30.1206** PG: 2  
Oak  
Populierenhout  
max ↔ 2400 mm 50 65



**30.1208** PG: 2  
Teak  
Populierenhout  
max ↔ 2400 mm 50 65



**30.1204** PG: 2  
Dark Oak  
Populierenhout  
max ↔ 2400 mm 50 65



**30.1211** PG: 2  
White Oak Brushed  
Populierenhout  
max ↔ 2400 mm 50 65



**30.1621** PG: 2  
Dune  
Populierenhout  
max ↔ 2400 mm 50 65



**30.1622** PG: 2  
Fossil  
Populierenhout  
max ↔ 2400 mm 50 65

## HOUT



**30.1626** PG: 2  
Bison  
Populierenhout  
max ↔ 2400 mm 50 65



**30.1623** PG: 2  
Ash  
Populierenhout  
max ↔ 2400 mm 50 65



**30.1627** PG: 2  
Mist  
Populierenhout  
max ↔ 2400 mm 50 65



**30.1628** PG: 2  
Greige  
Populierenhout  
max ↔ 2400 mm 50 65

## MATERIAAL- EIGENSCHAPPEN

### MATERIAAL

De materialen in de collectie jaloezieën zijn aluminium, bamboe, lindehout en populierenhout. Aluminium is sterk, duurzaam en onderhoudsarm. Bamboe hout is niet afkomstig van een boom maar van gras. Bamboe hout is zeer duurzaam en milieuvriendelijk. Lindehout is zacht en trekt amper. Naast lindehout, is ook populierenhout zacht en duurzaam.



Jaloezie | Kleur 30.1601

## MATERIAALWIJZER

Onder de diverse materialen in de collectie jaloezieën vind je symbolen die de eigenschappen van het materiaal weergeven. Met behulp van de materiaalwijzer hieronder kun je bepalen welk materiaal het beste bij jouw wensen past. Heb je vragen over specifieke materiaaleigenschappen? Ga dan langs bij de Verano® partner. Je vindt de dichtstbijzijnde partner snel en eenvoudig op [www.verano.nl](http://www.verano.nl).

<b>30.1601</b>	Kleurnummer	
PG: <b>3</b>	Prijsgroep	
<b>↔</b>	Productbreedtes	(mm)
<b>50</b>	Lamelbreedte	(mm)



## LADDERBANDEN

Ladderbanden zijn de stoffen banden die van boven naar beneden lopen over jaloezieën. Ladderbanden bedekken de gaatjes in de jaloezieën waar de koorden doorheen lopen en zijn verkrijgbaar in breedtes van 10, 25 en 38 millimeter. Ladderbanden zijn geschikt voor aluminium- en houten jaloezieën in lamelbreedtes van 50, 65 en 70 millimeter. Wil je meer informatie over ladderbanden? Bezoek jouw Verano® partner!



Aluminium 25 mm | Kleur 10.2733

## LADDER- EN TREKKOORDEN

Bij ladderkoorden zijn de gaatjes in de jaloezieën waar de koorden doorheen lopen zichtbaar, dit betekent ook dat er wat licht doorkomt. Ladderkoorden zorgen voor een vrijwel ononderbroken uitzicht bij opengedraaide lamellen en zijn geschikt voor aluminium- en houten jaloezieën in diverse lamelbreedtes. Trekkkoorden dienen als bediening van aluminium- en houten jaloezieën. Wil je meer informatie over ladder- en trekkkoorden? Bezoek jouw Verano® partner!

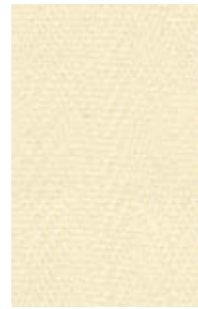
## LADDERBANDEN 10, 25 EN 38 MM



<b>560</b>
Lamel 50 65/70
10 •
25 •
38 • •



<b>506</b>
Lamel 50 65/70
10
25
38 • •



<b>561</b>
Lamel 50 65/70
10
25 •
38 •



<b>501</b>
Lamel 50 65/70
10 •
25
38 •



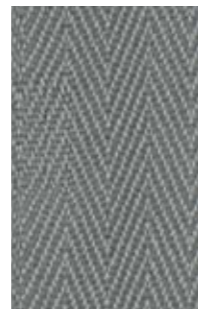
<b>594</b>
Lamel 50 65/70
10 •
25
38 • •



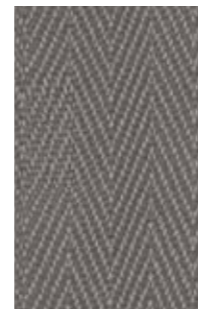
<b>502</b>
Lamel 50 65/70
10
25
38 • •



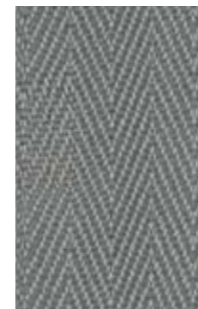
<b>503</b>
Lamel 50 65/70
10
25
38 • •



<b>537</b>
Lamel 50 65/70
10
25 •
38 •



<b>557</b>
Lamel 50 65/70
10 •
25
38 • •



<b>596</b>
Lamel 50 65/70
10
25 •
38 • •

## LADDERBANDEN 10, 25 EN 38 MM



<b>504</b>
Lamel 50 65/70
10 •
25
38 •



<b>551</b>
Lamel 50 65/70
10 •
25
38 •



<b>505</b>
Lamel 50 65/70
10 •
25
38 • •



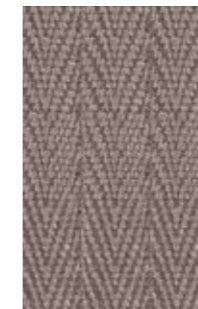
<b>567</b>
Lamel 50 65/70
10 •
25 •
38 •



<b>595</b>
Lamel 50 65/70
10 •
25
38 •



<b>507</b>
Lamel 50 65/70
10
25 •
38 •



<b>508</b>
Lamel 50 65/70
10 •
25 •
38 •



<b>570</b>
Lamel 50 65/70
10
25 •
38 •



<b>549</b>
Lamel 50 65/70
10 •
25 •
38 •



<b>543</b>
Lamel 50 65/70
10 •
25 •
38 • •

**2355**

Ladderkoord					Trekkkoord				
•	•	•	•	•	•	•	•	•	•
16	25	35	50	70	16	25	35	50	70

**2456**

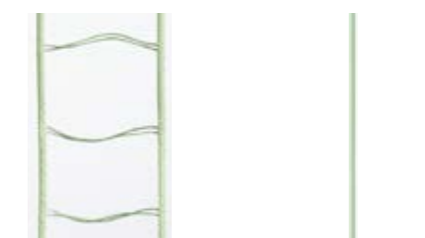
Ladderkoord					Trekkkoord				
•	•	•	•	•	•	•	•	•	•
16	25	35	50	70	16	25	35	50	70

**2291**

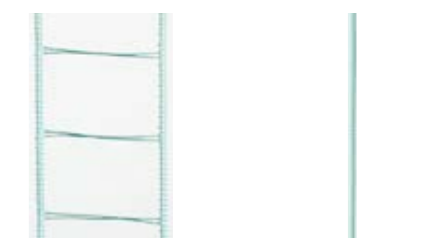
Ladderkoord					Trekkkoord				
•	•	•	•	•	•	•	•	•	•
16	25	35	50	70	16	25	35	50	70

**2613**

Ladderkoord					Trekkkoord				
•	•	•	•	•	•	•	•	•	•
16	25	35	50	70	16	25	35	50	70

**2436**

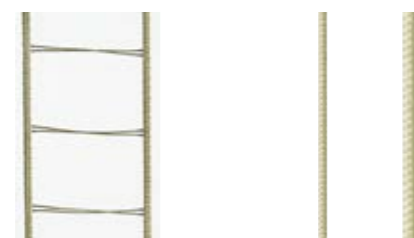
Ladderkoord					Trekkkoord				
•	•	•	•	•	•	•	•	•	•
16	25	35	50	70	16	25	35	50	70

**2429**

Ladderkoord					Trekkkoord				
•	•	•	•	•	•	•	•	•	•
16	25	35	50	70	16	25	35	50	70

**2460**

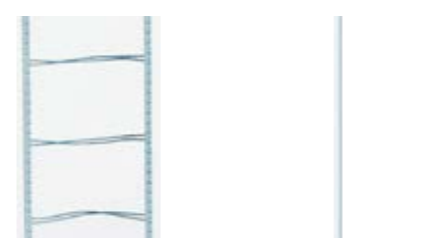
Ladderkoord					Trekkkoord				
•	•	•	•	•	•	•	•	•	•
16	25	35	50	70	16	25	35	50	70

**2612**

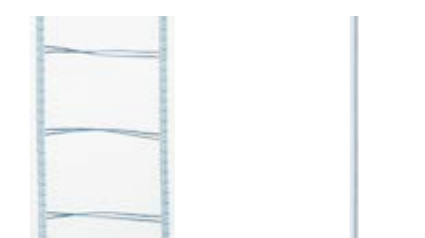
Ladderkoord					Trekkkoord				
•	•	•	•	•	•	•	•	•	•
16	25	35	50	70	16	25	35	50	70

**2432**

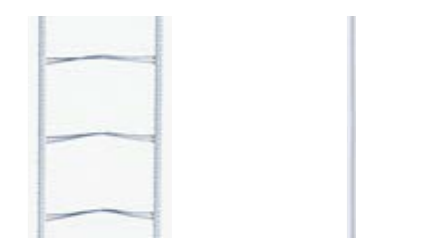
Ladderkoord					Trekkkoord				
•	•	•	•	•	•	•	•	•	•
16	25	35	50	70	16	25	35	50	70

**2611**

Ladderkoord					Trekkkoord				
•	•	•	•	•	•	•	•	•	•
16	25	35	50	70	16	25	35	50	70

**2559**

Ladderkoord					Trekkkoord				
•	•	•	•	•	•	•	•	•	•
16	25	35	50	70	16	25	35	50	70

**2609**

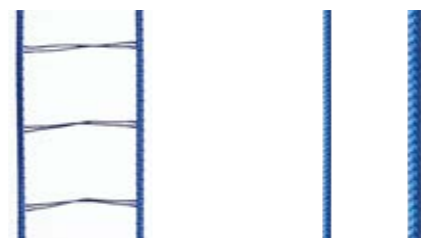
Ladderkoord					Trekkkoord				
•	•	•	•	•	•	•	•	•	•
16	25	35	50	70	16	25	35	50	70

**2424**

Ladderkoord					Trekkkoord				
•	•	•	•	•	•	•	•	•	•
16	25	35	50	70	16	25	35	50	70

**2423**

Ladderkoord					Trekkkoord				
•	•	•	•	•	•	•	•	•	•
16	25	35	50	70	16	25	35	50	70

**2418**

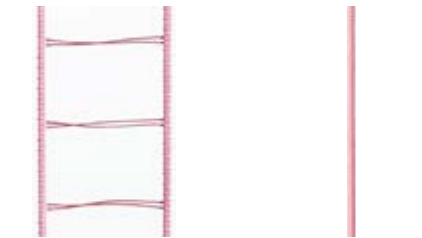
Ladderkoord					Trekkkoord				
•	•	•	•	•	•	•	•	•	•
16	25	35	50	70	16	25	35	50	70

**2616**

Ladderkoord					Trekkkoord				
•	•	•	•	•	•	•	•	•	•
16	25	35	50	70	16	25	35	50	70

**2464**

Ladderkoord					Trekkkoord				
•	•	•	•	•	•	•	•	•	•
16	25	35	50	70	16	25	35	50	70

**2617**

Ladderkoord					Trekkkoord				
•	•	•	•	•	•	•	•	•	•
16	25	35	50	70	16	25	35	50	70

**2277**

Ladderkoord					Trekkkoord				
•	•	•	•	•	•	•	•	•	•
16	25	35	50	70	16	25	35	50	70

**2555**

Ladderkoord					Trekkkoord				
•	•	•	•	•	•	•	•	•	•
16	25	35	50	70	16	25	35	50	70

**2622**

Ladderkoord					Trekkkoord				
•	•	•	•	•	•	•	•	•	•
16	25	35	50	70	16	25	35	50	70

**2466**

Ladderkoord					Trekkkoord				
•	•	•	•	•	•	•	•	•	•
16	25	35	50	70	16	25	35	50	70

**2618**

Ladderkoord					Trekkkoord				
•	•	•	•	•	•	•	•	•	•
16	25	35	50	70	16	25	35	50	70

**2361**

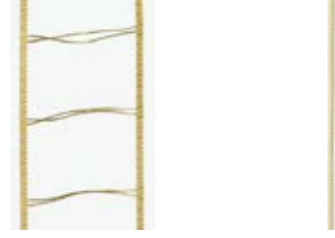
Ladderkoord					Trekkkoord				
•	•	•	•	•	•	•	•	•	•
16	25	35	50	70	16	25	35	50	70

**2471**

Ladderkoord					Trekkkoord				
•	•	•	•	•	•	•	•	•	•
16	25	35	50	70	16	25	35	50	70

**2440**

Ladderkoord					Trekkkoord				
•	•	•	•	•	•	•	•	•	•
16	25	35	50	70	16	25	35	50	70

**2614**

Ladderkoord					Trekkkoord				
•	•	•	•	•	•	•	•	•	•
16	25	35	50	70	16	25	35	50	70

**2439**

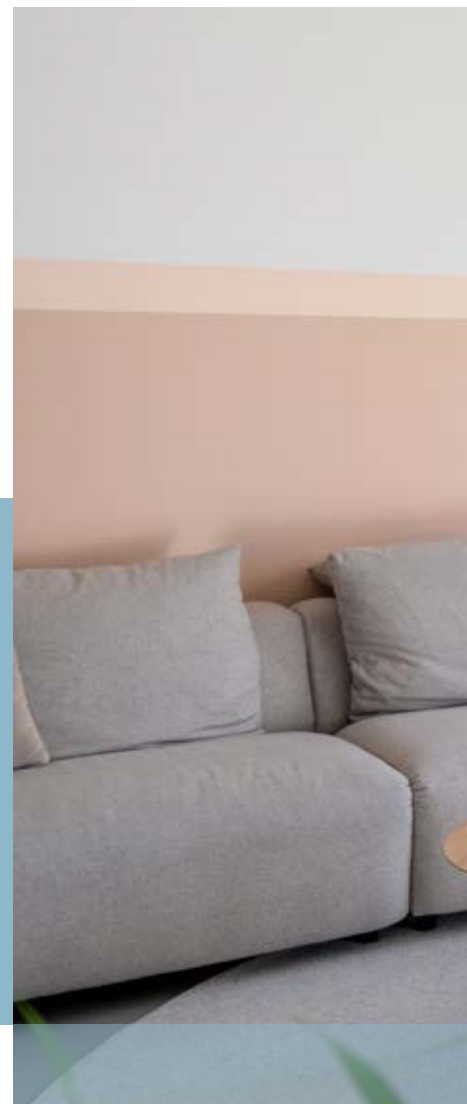
Ladderkoord					Trekkkoord				
•	•	•	•	•	•	•	•	•	•
16	25	35	50	70	16	25	35	50	70

**2347**

Ladderkoord					Trekkkoord				
•	•	•	•	•	•	•	•	•	•
16	25	35	50	70	16	25	35	50	70

**2006**

Ladderkoord					Trekkkoord				
•	•	•	•	•	•	•	•	•	•
16	25	35	50	70	16	25	35	50	70



Aan deze brochure kunnen geen rechten worden ontleend.  
22054619-220127

